

Ce document fournit des informations essentielles aux investisseurs de ce fonds. Il ne s'agit pas d'un document promotionnel. Les informations qu'il contient vous sont fournies conformément à une obligation légale, afin de vous aider à comprendre en quoi consiste un investissement dans ce fonds et quels risques y sont associés. Il vous est conseillé de le lire pour décider en connaissance de cause d'investir ou non.

DNCA Invest - Eurose - Classe I - EUR

Un compartiment de la SICAV DNCA INVEST - ISIN : LU0284394151

Ce fonds est géré par DNCA FINANCE Luxembourg

Objectifs et politique d'investissement

Caractéristiques essentielles de la gestion :

Fonds mixte

Le Compartiment vise à surperformer l'indicateur de référence composite 20% Eurostoxx 50 + 80% FTSE MTS Global calculé dividendes et coupons réinvestis, sur la période de placement recommandée.

Ce fonds diversifié cherche à améliorer la rentabilité d'un placement patrimonial par une gestion active des actions et obligations de la zone euro. Il offre une alternative aux supports en obligations, en obligations convertibles et aux fonds en euros mais sans garantie en capital.

Le Compartiment peut investir à tout moment:

- jusqu'à 100% de son actif net dans des produits de taux libellés en euros, du secteur privé ou public, de toutes notations ou non notés dont au moins 50% en titres de créance de la catégorie "investment grade" (c'est à dire de notation supérieure ou égale à A-3 pour le court terme ou BBB- pour le long terme ou équivalent. La société de gestion ne recourra pas systématiquement à des notations d'agences de notation pour justifier ses décisions d'investissement et peut procéder à sa propre analyse crédit.

Le Compartiment peut investir dans des titres de créances spéculatifs (i.e. n'appartenant pas à la catégorie "investment grade" ou non notés) dont 5% maximum dans des titres dégradés (i.e. de notation inférieure à CCC selon Standard & Poor's ou équivalent).

- jusqu'à 35% de son actif net en actions de sociétés de toute capitalisation, libellées en euros, ayant leur siège social dans un pays de l'OCDE, dont des actions de sociétés dont la capitalisation est inférieure à 1 milliard d'euros dans la limite de 5% de l'actif net.

La durée du portefeuille est limitée à 7.

Dans la limite de 10% de son actif net, le Compartiment peut recourir à des OPCVM et/ou FIA.

Afin de réaliser son objectif de gestion, le Compartiment pourra recourir à des titres intégrant des dérivés (exemples: obligations convertibles, bons de souscription) dans un but de couverture et/ou exposition au risque de taux, sans recherche de surexposition.

Zone d'investissement : Union européenne

Autres informations importantes :

Les revenus sont capitalisés

Le rachat des parts/actions peut être demandé chaque jour.

Durée de placement recommandée :

Ce compartiment pourrait ne pas convenir aux investisseurs qui prévoient de retirer leur apport dans les 3 ans.

Profil de risque et de rendement

A risque plus faible A risque plus élevé

← Rendement potentiel plus faible Rendement potentiel plus élevé →

1	2	3	4	5	6	7
---	---	---	---	---	---	---

Les données historiques utilisées pour calculer l'indicateur synthétique pourraient ne pas constituer une indication fiable du profil de risque futur de l'OPCVM. La catégorie de risque associée à ce fonds n'est pas garantie et pourra évoluer dans le temps. La catégorie la plus faible ne signifie pas sans risque. L'exposition au marché d'actions et/ou de taux, explique le niveau de risque de cet OPCVM. Le fonds ne bénéficie d'aucune garantie ni d'aucune protection en capital.

Risques importants non pris en compte par cet indicateur:

Risque de crédit : en cas de dégradation de la qualité des émetteurs, la valeur des obligations en portefeuille peut baisser, entraînant la baisse de la valeur liquidative du compartiment.

Risque de contrepartie : l'utilisation de CFD peut exposer l'investisseur à un risque de défaillance de la contrepartie.

Risque d'utilisation de produits dérivés : l'utilisation des instruments dérivés peut entraîner la valeur liquidative à la baisse en cas d'exposition dans un sens contraire à l'évolution des marchés.

Risque de liquidité : sur certains marchés et dans certaines configurations de marché, le gérant peut rencontrer des difficultés à vendre certains actifs financiers.

La survenance de l'un de ces risques peut entraîner une baisse de la valeur liquidative.

Frais

Les frais et commissions acquittés servent à couvrir les coûts d'exploitation de l'OPCVM y compris les coûts de commercialisation et de distribution des parts, ces frais réduisent la croissance potentielle des investissements.

Frais ponctuels prélevés avant ou après investissement	
Frais d'entrée	3,00%
Frais de sortie	0,00%

Le pourcentage indiqué est le maximum pouvant être prélevé sur votre capital avant que celui-ci ne soit investi. Dans certains cas, l'investisseur paie moins.

Vous pouvez obtenir auprès de votre conseiller financier ou auprès de l'établissement auquel vous transmettez votre ordre, le montant effectif des frais d'entrée et de sortie.

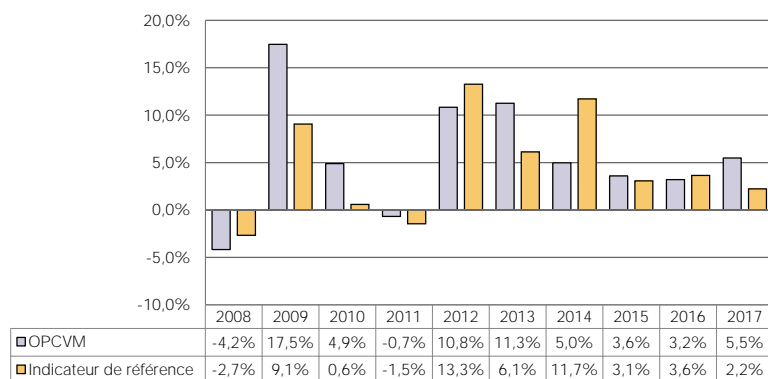
Frais prélevés par le fonds sur une année	
Frais courants	0,75%

Les frais courants sont fondés sur les chiffres de l'exercice précédent clos le 31 décembre 2017. Ce pourcentage peut varier d'un exercice à l'autre. Ils ne comprennent pas : les commissions de surperformance et les frais de transactions excepté dans le cas de frais d'entrée et/ou de sortie payés par l'OPCVM lorsqu'il achète ou vend des parts d'un autre véhicule de gestion.

Frais prélevés par le fonds dans certaines circonstances	
Commission de performance	Non applicable

Pour plus d'information sur les frais, veuillez vous référer à la page 62 de la dernière version du prospectus disponible sur le site internet www.dnca-investments.com.

Performances passées



Tous les frais sont inclus dans les calculs de performance.

Le lancement de la part/l'action présentée dans ce document a eu lieu en juin 2007.

La devise de présentation des performances est la suivante : EUR.

Les performances passées ne sont pas celles du futur.

Les performances des autres classes d'actions sont disponibles sur le site internet de la Société de gestion.

Informations pratiques

Dépositaire : BNP Paribas Securities Services, Luxembourg Branch, 60, avenue JF Kennedy L-1855 Luxembourg

L'ensemble des documents réglementaires (prospectus, DICI, rapports annuels et semi-annuels) sont disponibles en anglais gratuitement au siège social de la société de gestion (1, Place d'Armes L-1136 Luxembourg / téléphone : +352-27621307) et sur son site internet: <http://www.dnca-investments.com>.

Ce document d'information clé pour l'investisseur décrit: pour le compartiment de l'OPCVM cité en référence, les objectifs, la politique de gestion et le profil de risque et de rendement; pour la classe d'actions du compartiment de l'OPCVM citée en référence: les frais et les performances passées; tandis que le prospectus et les rapports périodiques sont établis pour l'ensemble de l'OPCVM.

De même, les dernières valeurs liquidatives sont accessibles sur le site internet de la société de gestion. Les informations relatives aux modalités pratiques des souscriptions et des rachats sont disponibles auprès de l'établissement qui reçoit habituellement vos ordres, ou auprès de l'établissement centralisateur principal : BNP Paribas Securities Services, Luxembourg Branch, 60, avenue JF Kennedy L-1855 Luxembourg / téléphone : +352-26962030 / Fax : +352-26969747.

Le détail des informations relatives à la politique de rémunération de la société de gestion, incluant de façon non limitative le descriptif du calcul des rémunérations, l'identité de la personne responsable de la supervision des rémunérations ainsi que la composition du comité de rémunération le cas échéant, doit être disponible sur le site internet <http://www.dnca-investments.com/lu/regulatory-information>. Une copie de cette politique est disponible gratuitement sur simple demande.

La législation fiscale du pays d'enregistrement du fonds pourrait avoir une incidence sur l'imposition individuelle de l'investisseur. La responsabilité de DNCA FINANCE Luxembourg ne peut être engagée que sur la base de déclarations contenues dans le présent document qui seraient trompeuses, inexactes ou non cohérentes avec les parties correspondantes du prospectus de l'OPCVM.

Les actifs de ce compartiment sont conservés séparément de ceux des autres compartiments de la SICAV citée en référence, comme prévu par les dispositions légales. L'investisseur a le droit d'échanger les parts qu'il détient dans un compartiment contre des parts d'un autre compartiment. Les frais de conversion ne peuvent être supérieurs à : 1%.

Lieu et modalités d'obtention d'informations sur les autres catégories de parts : DNCA Finance Luxembourg (cf. coordonnées ci-dessus). DNCA Investments est une marque de DNCA Finance.

Ce fonds est agréé au Luxembourg et réglementé par la Commission de Surveillance du Secteur Financier.

DNCA FINANCE Luxembourg est agréé au Luxembourg et réglementé par la Commission de Surveillance du Secteur Financier.

Les informations clés pour l'investisseur ici fournies sont exactes et à jour au 08/02/2018.