

DNCA INVEST BEYOND SEMPEROSA

Choisir l'impact pour financer une économie durable

- Un fonds géré avec une concentration sur les entreprises générant des impacts environnementaux et sociaux positifs et mesurables.
- Une gestion de conviction qui vise à générer de l'alpha financier et extra-financier.
- Un univers d'investissement répondant aux exigences ISR et aux enjeux de la transition durable.

OBJECTIF DE GESTION

L'objectif de gestion est la recherche d'une performance supérieure à l'évolution de l'indice Euro STOXX 50 NR calculé dividendes réinvestis, sur la durée de placement recommandée (minimum 5 ans) au moyen d'une sélection des valeurs en portefeuille établie, notamment, sur la base de critères d'analyse extra-financière relatifs à la responsabilité d'entreprise et à la contribution à la transition durable.

PHILOSOPHIE D'INVESTISSEMENT

Avoir de l'impact en investissant dans les actions cotées

Les Objectifs de Développement Durable de l'ONU (ODD) publiés en septembre 2015 désignent les axes prioritaires de développement à l'échelle mondiale à horizon 2030. Ils constituent un cadre de référence commun pour l'action des gouvernements et des acteurs privés en faveur des grands défis économiques, environnementaux et sociaux.

Le fonds Semperosa sélectionne des entreprises ayant des impacts environnementaux et sociaux positifs en relation avec les ODD que nous avons identifiés comme pertinents pour l'univers des actions cotées : santé et bien-être, eau propre et assainissement, énergie propre, industrie innovante et infrastructure, villes durables, consommation et production responsables, lutte contre le changement climatique...

La sélection de valeurs éligibles dans le fonds Semperosa se fait en deux étapes. Tout d'abord une analyse extra-financière issue de notre modèle propriétaire ABA (Above & Beyond Analysis) combinant les deux dimensions de la Responsabilité d'Entreprise et de la Transition Durable. Seules les entreprises présentant une bonne gestion des risques de responsabilité et une réelle contribution à la transition économique durable sont éligibles. Ensuite une analyse financière (qualité fondamentale, valorisation et liquidité) détermine l'entrée d'une valeur en portefeuille et son poids.

Transparence et mesure de l'impact

La transparence est un enjeu majeur des fonds ISR et en particulier des gestions à impact. Ainsi, le fonds Semperosa propose systématiquement des indicateurs financiers et extra-financiers sur ses reportings. Notamment, le fonds mesure l'exposition aux enjeux de la transition durable et communique la répartition du portefeuille en fonction de ce niveau d'exposition.

RAPPEL DES RISQUES

- Risque lié à la gestion discrétionnaire
- Risque actions
- Risque de liquidité
- Risque de crédit
- Risque de taux
- Risque de change
- Risque de contrepartie
- Ce fonds présente un risque de perte en capital

Profil de risque :

Du risque le plus faible... au risque le plus élevé



Du rendement potentiel le plus faible... au rendement potentiel le plus élevé

L'exposition aux marchés d'actions explique le niveau de risque de ce fonds

L'ÉQUIPE DE GESTION*



Léa
Dunand-Chatellet



Adrien
Le Clainche

Le fonds est géré par Léa Dunand-Chatellet et Adrien Le Clainche.

Léa Dunand-Chatellet possède une connaissance approfondie de la gestion ISR de conviction.

Adrien Le Clainche est un spécialiste des actions européennes.

La complémentarité de leurs profils constitue un réel atout pour la gestion du fonds : il existe une forte cohérence entre la gestion de conviction actions et la recherche d'impact ISR. Les gérants mènent ainsi des analyses sur les entreprises à la fois du point de vue financier et extra-financier. Ils sont épaulés par Alix Chosson, analyste ISR.

* Équipe actuelle susceptible d'évoluer dans le temps.

VOS CONTACTS

Vincent Remy

Responsable Investisseurs Institutionnels
+33 (0)1 58 62 57 17 - vremy@dnca-investments.com

Adrien Montigny

Relations Investisseurs Institutionnels
+33 (0)1 58 62 54 97 - amontigny@dnca-investments.com

Capucine Plasmans

Relations Investisseurs Institutionnels
+33 (0)1 58 62 54 88 - cplasmans@dnca-investments.com

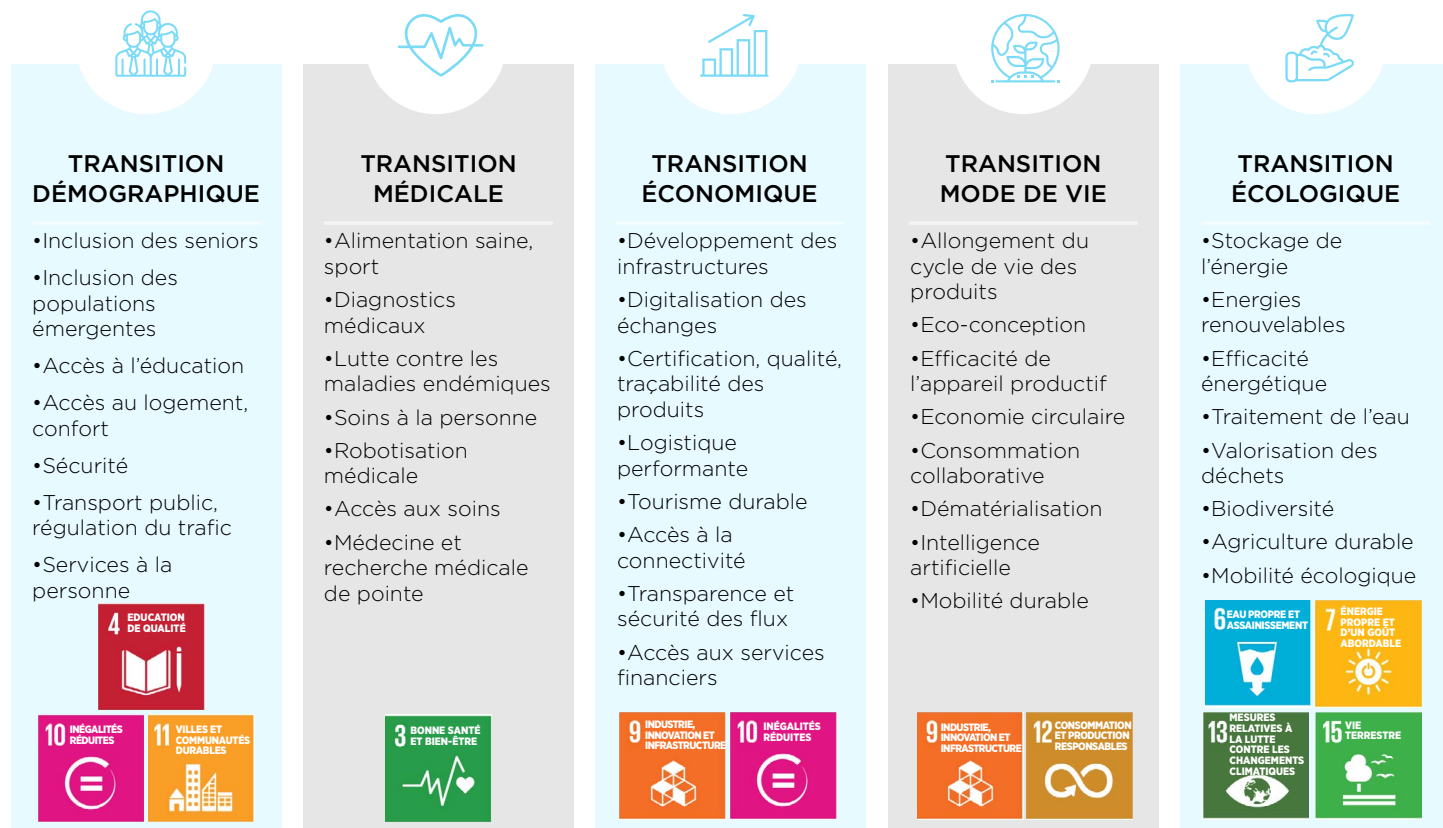
Alban De Marignan

Relations Epargne Salariale
+33 (0)1 58 62 57 14 - ademarignan@dnca-investments.com

DNCA INVEST BEYOND SEMPEROSA

Code ISIN : LU1907595125 - Part I

ANALYSE DES ACTIVITÉS À IMPACT POSITIF SUR LA TRANSITION DURABLE



OBJECTIFS DE DÉVELOPPEMENT DURABLE

PRINCIPALES CARACTÉRISTIQUES

Nom.....	DNCA Invest Beyond Semperosa
Code ISIN (Part I).....	LU1907595125
Date de lancement.....	17/12/2018
Affectation des résultats.....	Capitalisation
Durée de placement recommandée.....	5 ans
Investissement minimum.....	200 000€
Valorisation.....	Quotidienne
Indicateur de référence.....	Euro STOXX 50 NR
Devise.....	Euro
Frais de rachat.....	Néant
Frais de souscription.....	2,00%
Domiciliation.....	Luxembourg
Compartiment de la SICAV de droit luxembourgeois.....	OPCVM relevant de la directive 2009/65/CE
Frais de gestion.....	1,00%
Commission de performance.....	20% de la performance positive nette de tous frais par rapport à l'Euro STOXX 50 NR
Frais courants*.....	1,00%
Éligible à l'assurance vie.....	Oui
Éligible au PEA.....	Oui

*Les frais courants sont fondés sur le pourcentage des frais de gestion maximum, tel que précisé dans le Prospectus.

Les documents réglementaires sont disponibles sur notre site internet ou sur simple demande au siège de notre société sans frais. Conformément à la réglementation en vigueur, le client peut recevoir, sur simple demande de sa part, des précisions sur les rémunérations relatives à la commercialisation du présent produit. Les règlements des différents prix mentionnés sont disponibles sur le site <http://www.dnca-investments.com/documents>. Sources : DNCA Finance, Quantalys, Morningstar & Europerformance. DNCA Investments est une marque de DNCA Finance.

Ce document promotionnel est un outil de présentation simplifié et ne constitue ni une offre de souscription ni un conseil en investissement. Ce document ne peut être reproduit, diffusé, communiqué, en tout ou partie, sans autorisation préalable de la société de gestion. L'accès aux produits et services présentés peut faire l'objet de restrictions à l'égard de certaines personnes ou de certains pays. Le traitement fiscal dépend de la situation de chacun. Le DICI doit être remis au souscripteur préalablement à chaque souscription. Pour une information complète sur les orientations stratégiques et l'ensemble des frais, nous vous remercions de prendre connaissance du prospectus, des DICI et des autres informations réglementaires accessibles sur notre site www.dnca-investments.com ou gratuitement sur simple demande au siège de la société de gestion.

DNCA Finance - 19, place Vendôme - 75001 Paris - tél.: +33 (0)1 58 62 55 00 - email: dnca@dnca-investments.com - www.dnca-investments.com - Site intranet dédié aux indépendants. Société de gestion agréée par l'Autorité des Marchés Financiers sous le numéro GP 00-030 en date du 18 août 2000. Conseiller en investissement non indépendant au sens de la Directive MIFID II.

DNCA
INVESTMENTS