

DNCA INVEST

SUSTAIN SEMPEROSA



REPORTING DE CONTRIBUTION POSITIVE

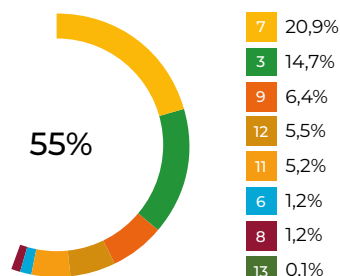
AU 31.12.2025
ARTICLE 9 SFDR

OBJECTIF DE GESTION

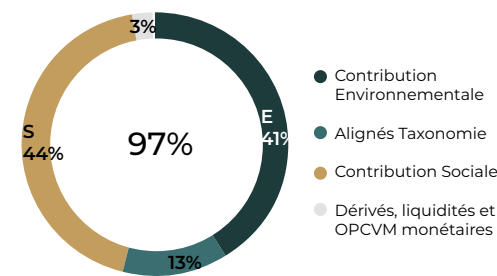
Le Compartiment vise à surperformer l'indice suivant libellé en euro : Euro Stoxx NR (symbole Bloomberg : SXXT Index) calculé dividendes nets de retenue à la source réinvestis, sur la durée de placement recommandée. L'attention des investisseurs est attirée sur le fait que le style de gestion est discrétionnaire et qu'il intègre des critères environnementaux, sociaux/sociétaux et de gouvernance (ESG).

Ce reporting vise à illustrer la contribution estimée des entreprises en portefeuille à la transition durable. Cette contribution fait partie intégrante du processus de sélection des entreprises à travers l'analyse de l'impact (score AIM : Additionnalité, Intentionnalité et Mesurabilité). Nous collectons les indicateurs d'impacts communiqués par les entreprises dans leur dernier rapport annuel disponible selon la méthodologie explicitée en page 10 du présent document. L'attention de l'investisseur est attirée sur le fait que son investissement dans le compartiment ne génère pas d'impact direct sur l'environnement et la société mais que le compartiment cherche à sélectionner ainsi qu'à investir dans les entreprises qui répondent aux critères précis définis dans la stratégie de gestion.

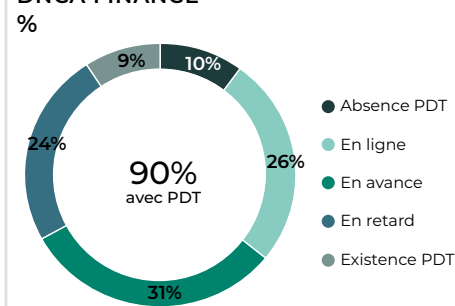
EXPOSITION AUX OBJECTIFS DE DÉVELOPPEMENT DURABLE % de chiffre d'affaires



RÉPARTITION DU PORTEFEUILLE PAR CATÉGORIE D'INVESTISSEMENT DURABLE (E ou S⁽¹⁾)



EXPOSITION PDT⁽²⁾ SELON LA MÉTHODOLOGIE INTERNE DNCA FINANCE



CONTRIBUTION POSITIVE À LA TRANSITION ESTIMÉE DES ENTREPRISES DÉTENUES EN PORTEFEUILLE POUR 1 000 000 € INVESTIS⁽³⁾

Pour 1 million d'euros	31/12/2025 (données 2024)	31/12/2024 (données 2023)	29/12/2023 (données 2022)	30/12/2022 (données 2021)	31/12/2021 (données 2020)	31/12/2020 (données 2019)
Nombre de patients soignés	15	15	39	19	20	35
Nombre de diagnostics réalisés	256	554	575	-	2 256	3 860
R&D médicale financée (en €)	2370	4 564	3 354	2 553	2 648	2 773
Nombre de personnes ayant bénéficié d'un programme d'accessibilité	318	481	417	156	185	172
CO2 évitées (en tonnes)	208	68	55	137	113	118
Energie renouvelables financées (en MWh)	32	54	54	31	46	33
Matières recyclées (en tonnes)	13	15	14	13	11	15
Eau évitée (en millions de litres)	3	4	5	4	3	5
Alignement à la Taxonomie Européenne	12,5%	12,2%	7,8%	-	-	-

(1) E : Contribution Environnementale ; S : Contribution Sociale. (2) Plan de Transition. (3) Les indicateurs sont mentionnés en montant ou nombre absolu correspondant à la contribution relative à la détention en capital à date (31/12/2025). Ceci est une communication publicitaire. Veuillez vous référer au Prospectus de l'OPC et au document d'informations clés avant de prendre toute décision finale d'investissement. L'obtention de ce label par le compartiment/le fonds ne signifie ni que celui-ci réponde à vos propres objectifs en matière de durabilité ni que le label corresponde aux exigences de futures règles nationales ou européennes. Pour plus d'information à ce sujet, voyez le site : <http://www.lelabelisr.fr/>. Les données des émetteurs détenus en portefeuille peuvent évoluer dans le temps. Source : DNCA Finance.

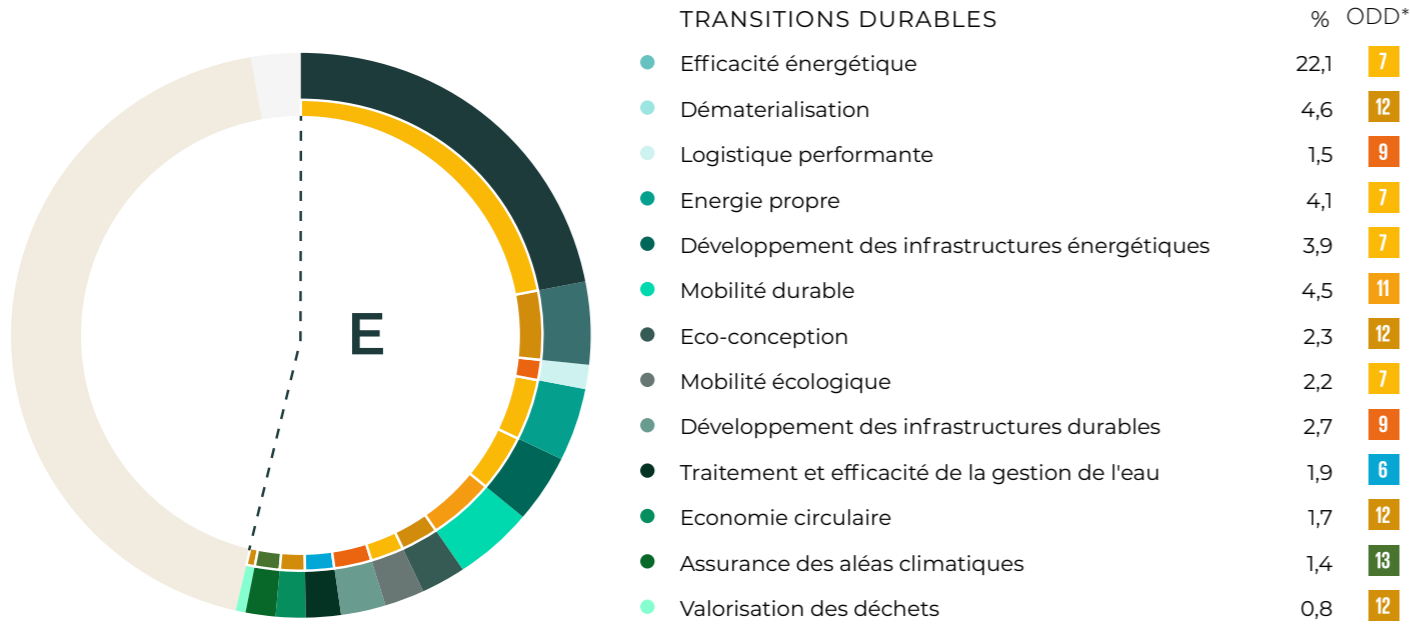
CONTRIBUTION ENVIRONNEMENTALE

dont Alignement Taxonomie 13%

54%

CONTRIBUTION DES TRANSITIONS ENVIRONNEMENTALES

%



VALEURS CONTRIBUANT AUX TRANSITIONS ENVIRONNEMENTALES



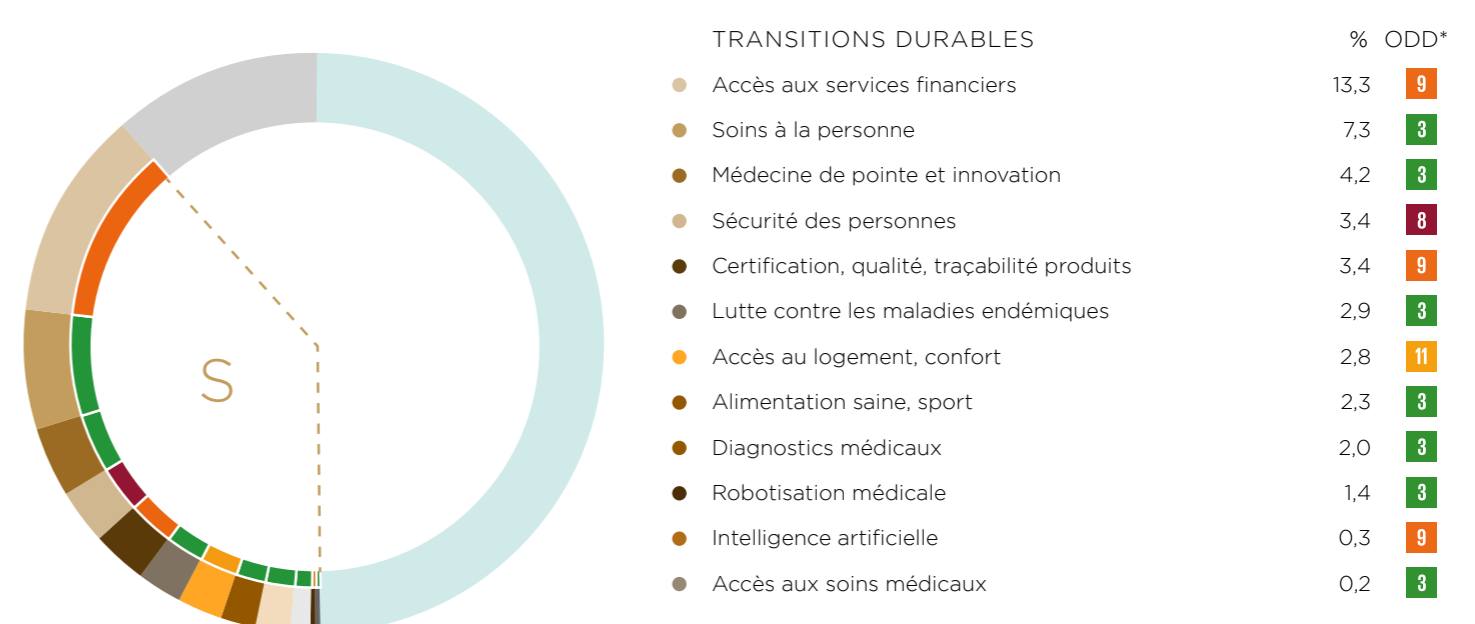
* Objectifs de développement durable. Données au 31/12/2025. Source: DNCA Finance. Ceci est une communication publicitaire. Veuillez vous référer au Prospectus de l'OPC et au document d'informations clés avant de prendre toute décision finale d'investissement.

CONTRIBUTION SOCIALE

44%

CONTRIBUTION DES TRANSITIONS SOCIALES

%



VALEURS CONTRIBUANT AUX TRANSITIONS SOCIALES



* Objectifs de développement durable. Données au 31/12/2025. Les données des émetteurs détenus en portefeuille peuvent évoluer dans le temps. Source : DNCA Finance.

COMMUNICATION PUBLICITAIRE Portefeuille au 31.12.2025	Poids	Transition	% CA	Exposition aux transitions durables (modèle ABA*)	% CA exposé aux ODD**				Score AIM***	Analyse de la contribution positive			
										Additionalité	Intentionnalité	Mesurabilité	
SCHNEIDER ELECTRIC	5,0%	Ecologique	74,0%	Efficacité énergétique (74.0%)	7	74.0%			9+	+++	+++	+++	
IBERDROLA	3,9%	Ecologique	64,8%	Développement des infrastructures énergétiques (42.2%) Energie propre (22.5%) Mobilité écologique (0.1%)	7	64.8%			9+	+++	+++	+++	
BIOMERIEUX	1,5%	Economique Médicale	99,0%	Certification, qualité, traçabilité produits (15.0%) Diagnostics médicaux (84.0%)	3	84.0%	9	15.0%	9+	+++	+++	+++	
KLEPIERRE	1,0%	Economique	72,0%	Développement des infrastructures durables (72.0%)	9	72.0%			9+	+++	+++	+++	
GETLINK	2,3%	Ecologique Mode de vie	100,0%	Développement des infrastructures énergétiques (17.0%) Mobilité durable (83.0%)	11	83.0%	7	17.0%	8+	++	+++	+++	
LEGRAND	1,0%	Ecologique	41,0%	Efficacité énergétique (41.0%)	7	41.0%			8+	++	+++	+++	
SIEMENS	4,2%	Ecologique Médicale	51,4%	Efficacité énergétique (12.4%) Mobilité écologique (13.0%) Diagnostics médicaux (8.7%) Robotisation médicale (17.3%)	3	26.0%	7	25.4%	7+	++	+++	++	
ESSILORLUXOTTICA	3,8%	Médicale	99,3%	Accès aux soins médicaux (5.9%) Diagnostics médicaux (1.5%) Soins à la personne (91.9%)	3	99.3%			7+	+	+++	+++	
VONOVIA	2,6%	Démographique Economique	100,0%	Accès au logement, confort (77.0%) Développement des infrastructures durables (23.0%)	11	77.0%	9	23.0%	7+	++	+++	++	
KINGSPAN GROUP	2,1%	Ecologique	96,0%	Efficacité énergétique (85.0%) Traitement et efficacité de la gestion de l'eau (11.0%)	7	85.0%	6	11.0%	7+	++	+++	++	
KION	1,5%	Economique	25,6%	Logistique performante (25.6%)	9	25.6%			7+	++	++	+++	
GEA	1,5%	Ecologique Mode de vie	41,0%	Efficacité énergétique (20.8%) Economie circulaire (20.2%)	7	20.8%	12	20.2%	7+	++	+++	++	
AIR LIQUIDE	3,7%	Ecologique Médicale	46,8%	Développement des infrastructures énergétiques (1.5%) Efficacité énergétique (26.3%) Energie propre (3.1%) Mobilité écologique (0.1%) Soins à la personne (15.8%)	7	31.0%	3	15.8%	7+	++	++	+++	
DANONE	0,5%	Médicale	24,1%	Alimentation saine, sport (24.1%)	3	24.1%			7+	++	+++	++	
CAIXABANK	2,7%	Economique	11,0%	Accès aux services financiers (11.0%)	9	11.0%			6+	+	++	+++	
RELX	2,4%	Médicale Mode de vie	68,0%	Soins à la personne (34.0%) Sécurité des personnes (34.0%)	3	34.0%	8	34.0%	6+	+	++	+++	
NEMETSCHEK	2,3%	Mode de vie	83,3%	Eco-conception (83.3%)	12	83.3%			6+	++	+++	+	
LONZA	2,3%	Médicale	97,0%	Alimentation saine, sport (16.0%) Médecine de pointe et innovation (81.0%)	13	97.0%			6+	+++	++	+	
GEBERIT	1,8%	Démographique Ecologique	67,0%	Accès au logement, confort (30.0%) Traitement et efficacité de la gestion de l'eau (37.0%)	6	37.0%	11	30.0%	6+	++	++	++	
HERA	1,6%	Ecologique	51,0%	Développement des infrastructures énergétiques (4.7%) Traitement et efficacité de la gestion de l'eau (20.2%) Valorisation des déchets (26.1%)	12	26.1%	6	20.2%	7	4.7%	6+	++	++
UNICREDIT	2,6%	Economique	11,9%	Accès aux services financiers (10.5%) Développement des infrastructures durables (1.4%)	9	11.9%			6+	+	++	+++	
INTESA SANPAOLO	3,9%	Economique	10,0%	Accès aux services financiers (10.0%)	9	10.0%			5+	+	+	+++	
RATIONAL	3,2%	Ecologique Médicale	100,0%	Efficacité énergétique (99.9%) Alimentation saine, sport (0.1%)	7	99.9%	3	0.1%	5+	+	++	++	
INFINEON TECHNOLOGIES	2,7%	Ecologique Mode de vie	40,0%	Energie propre (7.0%) Mobilité écologique (16.0%) Intelligence artificielle (5.0%) Mobilité durable (12.0%)	7	23.0%	11	12.0%	9	5.0%	5+	+	++
ASSA ABLOY	2,2%	Mode de vie	15,0%	Sécurité des personnes (15.0%)	8	15.0%			5+	++	+++	=	
HEIDELBERG MATERIALS	1,7%	Ecologique	43,0%	Efficacité énergétique (43.0%)	7	43.0%			5+	+	+++	+	
GIVAUDAN	1,4%	Médicale	16,9%	Alimentation saine, sport (16.9%)	3	16.9%			5+	++	++	+	
KONE	1,3%	Ecologique	44,4%	Efficacité énergétique (44.4%)	7	44.4%			5+	++	++	+	
ARGENX	0,7%	Médicale	97,3%	Lutte contre les maladies endémiques (97.3%)	3	97.3%			5+	++	+++	=	
ASML	5,2%	Ecologique Mode de vie	46,6%	Efficacité énergétique (38.2%) Economie circulaire (8.4%)	7	38.2%	12	8.4%	4+	+	+++	=	
SSE	2,7%	Ecologique	68,0%	Développement des infrastructures énergétiques (18.0%) Energie propre (50.0%)	7	68.0%			4+	+	+++	=	
KBC GROUP	2,5%	Economique	13,0%	Accès aux services financiers (13.0%)	7	13.0%			4+	+	+	++	
ASTRAZENECA	2,5%	Médicale	94,4%	Accès aux soins médicaux (0.1%) Lutte contre les maladies endémiques (81.3%) Médecine de pointe et innovation (13.0%)	3	94.4%			4+	+	+	++	
BANCO BILBAO VIZCAYA ARGENTARIA	1,6%	Economique	11,0%	Accès aux services financiers (11.0%)	9	11.0%			4+	+	+	++	
BUREAU VERITAS	3,1%	Economique	82,0%	Certification, qualité, traçabilité produits (82.0%)	9	82.0%			3+	+	++	=	
GALDERMA	1,9%	Médicale	100,0%	Médecine de pointe et innovation (100.0%)	3	100%			3+	=	+++	=	
MUNICH RE	1,5%	Economique	8,0%	Cybersécurité (0.1%) Assurance des aléas climatiques (7.9%)	13	7.9%	9	0.1%	4+	+++	+	=	
SAP	4,6%	Mode de vie	49,0%	Dématérialisation (49.0%)	12	49.0%			3+	++	+	=	
ID LOGISTICS	2,8%	Economique	13,4%	Logistique performante (13.4%)	9	13.4%			2+	+	=	+	
BEIERSDORF	1,4%	Médicale	20,3%	Soins à la personne (20.3%)	3	20.3%			2+	=	++	=	
				CONTRIBUTION POSITIVE 9+ 8+ 7+ 6+ 5+ 4+ 3+ 2+ 1+ 0 1- 2- 3- 4- 5- 6- 7- 8- 9- CONTRIBUTION NEGATIVE									
* Modèle propriétaire ABA (Above & Beyond Analysis). Les données des émetteurs détenus en portefeuille peuvent évoluer dans le temps. Source : DNCA Finance.				** 1 : Bonne santé et bien-être. 2 : Eau propre et Assainissement. 7 : Énergie propre et d'un coût abordable. 8 : Travail décent et croissance économique. 9 : Industrie, innovation et infrastructure. 11 : Villes et communautés durables. 12 : Consommation et production responsables. 13 : Mesures relatives à la lutte contre les changements climatiques. ***Additionalité, Internationalité et Mesurabilité.									

COMMUNICATION PUBLICITAIRE					
Portefeuille au 31.12.2025	Poids	Score AIM*	Activité	Contributions environnementales et/ou sociales	Mesure de la contribution positive (données 2024)
SCHNEIDER ELECTRIC	5,0%	8+	Groupe industriel à dimension internationale, qui offre des solutions de gestion de l'énergie, d'automatisation et de gestion des data centers.	Solutions pour l'efficacité énergétique et la décarbonation des clients, complétées par des offres favorisant l'innovation durable et l'économie circulaire.	679 millions de tonnes de CO ₂ évitées chez ses clients depuis 2018. 28 % du CA aligné avec la taxonomie. Plus de 820 000 personnes formées aux métiers de l'énergie depuis 2009.
IBERDROLA	3,9%	8+	Leader mondial dans la production, la distribution et la commercialisation d'électricité et de gaz naturel. Pionnier et acteur européen clé des énergies renouvelables.	Production d'électricité à partir de sources renouvelables (66% des 60 761 MW installés sont d'origine renouvelable) Accès à l'énergie pour des populations vulnérables.	Production d'électricité majoritairement renouvelable (78 %). 81,4 % des smart grids automatisés en 2024. Accès à l'énergie pour plus de 13,5 millions de populations vulnérables via le programme Electricity for All.
BIOMERIEUX	1,5%	8+	BioMérieux est une entreprise française spécialisée dans le diagnostic in vitro depuis plus de 55 ans.	Réactifs pour diagnostics biologiques. Accès aux soins via la Fondation Mérieux. Participation à l'étude Global PPS sur la résistance aux antibiotiques. Eco-conception des produits.	12,3% du CA de Biomérieux investi en R&D en 2024 Environ 73% des investissements dédiés à la lutte contre la résistance bactérienne.
KLEPIERRE	1,0%	8+	Propriétaire et gestionnaire du plus large portefeuille de centres commerciaux en Europe continentale, Klépierre associe les expertises d'asset management, de développement et de gestion locative.	Klépierre réduit son empreinte carbone, développe les énergies renouvelables et gère durablement ses centres commerciaux. Le groupe soutient aussi l'inclusion sociale et les initiatives locales.	100 % des centres sont certifiés BREEAM In-Use depuis 2019 Réduction de l'intensité énergétique de 49% depuis 2013.
GETLINK	2,3%	8+	Concessionnaire de l'infrastructure du tunnel sous la Manche opérant le réseau ferroviaire avec Eurotunnel. Présence également dans le fret ferroviaire et dans l'interconnexion électrique via Eleclink.	Écotransport, c'est-à-dire l'utilisation du rail plutôt que du transport routier, maritime et aérien.	Le tunnel sous la Manche émet beaucoup moins de GES que le ferry ou l'avion : 12 fois moins pour les camions, 73 fois moins pour les voitures et 70 fois moins pour un trajet Paris-Londres en Eurostar.
LEGRAND	1,0%	8+	Legrand est un groupe industriel français parmi les leaders mondiaux des produits et systèmes pour installations électriques et réseaux d'information.	Legrand commercialise des solutions permettant de mesurer et de gérer plus efficacement la consommation énergétique des bâtiments.	14,8 millions de tonnes de CO ₂ évitées depuis 2022 grâce aux produits Legrand 44,4% de métaux recyclés dans ses produits 83 % d'électricité renouvelable utilisée par le Groupe
SIEMENS	4,2%	7+	Siemens AG est une entreprise technologique spécialisée dans l'industrie, l'infrastructure, le transport et la santé, développant des solutions durables et intelligentes pour l'efficacité énergétique, la résilience des chaînes d'approvisionnement et l'innovation médicale.	Siemens accompagne les industries dans leur transition vers une économie circulaire en promouvant des produits, des modèles économiques et des pratiques circulaires dans différents secteurs.	694 Mt Co ₂ d'émissions évitées grâce aux produits Siemens en 2024. 6,6mds d'euros de R&D en 2024.
ESSILORLUXOTTICA	3,8%	7+	Un des leaders mondiaux dans la conception, la fabrication et la distribution de verres ophtalmiques, de montures et de lunettes de soleil.	Technologies avancées dans le domaine des verres Actions de sensibilisation et de philanthropie menées au fil des années, avec plus de 22 800 points d'accès aux soins de la vue à travers le monde	Accès pérenne à la santé visuelle pour plus de 979m de personnes depuis 2013, en fournissant des lunettes à 86,8 millions d'individus et grâce à 33 400 points d'accès optique en milieu rural.
VONOVIA	2,6%	7+	Première foncière résidentielle allemande, spécialisée dans la gestion et la rénovation de logements locatifs.	Rénovation et gestion de logements résidentiels visant à améliorer l'efficacité énergétique et l'accessibilité au logement.	510 m€ d'investissement dans la modernisation des appartements de leurs locataires en 2024 Les locataires consacrent en moyenne moins d'1/3 de leur revenu disponible au loyer (7,89€/m ²).
KINGSPAN GROUP	2,1%	7+	Fabricant de solutions d'enveloppe du bâtiment et d'isolation haute performance pour l'efficacité énergétique.	Développement de solutions d'enveloppe du bâtiment et d'isolation à haute performance contribuant à la réduction des besoins énergétiques des bâtiments.	Les systèmes d'isolation vendus en 2024 permettront d'éviter 172 millions de tonnes de CO ₂ et 755 millions de MWh sur leur durée de vie 1,1 milliard de bouteilles en plastique usagées recyclées en 2024.
KION	1,5%	7+	Fabricant de chariots de manutention et fournisseur de solutions intralogistiques et d'automatisation d'entrepôts.	Déploiement de solutions intralogistiques électriques et automatisées réduisant les émissions et améliorant l'efficacité des chaînes d'approvisionnement.	91,7% des véhicules vendus dans le segment Industrial Trucks & Services sont électriques en 2024 Réduction des émissions du scope 3 de 31% entre 2021 et 2024.
GEA	1,5%	7+	Fournisseur d'équipements et de technologies de procédés pour l'agroalimentaire, les boissons et la pharmacie.	Développement d'équipements industriels améliorant l'efficacité énergétique et la durabilité des procédés agroalimentaires et pharmaceutiques.	Plus de 50 % des produits GEA sont réparables et contiennent plus de 85 % de matières recyclables. Le système EngySpeed réduit jusqu'à 40 % la consommation d'énergie des écrémeurs de lait.
AIR LIQUIDE	1,2%	7+	Leader mondial des gaz industriels, Air Liquide est spécialisé dans l'optimisation de la gestion des gaz pour l'industrie et la santé.	Oxycombustion industrielle améliorant l'efficacité énergétique des fours. Gaz médicaux pour hôpitaux et soins à domicile. Offre ECO ORIGIN™ produite à partir de sources 100 % renouvelables.	Accès à l'oxygène pour 2,7 millions de patients en Afrique en 2024. 12,4 millions de tonnes de CO ₂ évitées. 2,1 millions de patients pris en charge à domicile et dans plus de 20 000 hôpitaux.
DANONE	0,5%	7+	Groupe agroalimentaire mondial, leader des produits laitiers et alternatives végétales, de la nutrition spécialisée et des eaux.	Production d'aliments favorisant la nutrition, notamment les laits infantiles et les suppléments alimentaires pour nourrissons, ainsi que les spécialités pédiatriques et la nutrition médicale pour adultes.	1ère place de l'indice mondial d'accès à la nutrition en 2024 (ATNI) 99% des produits pour jeunes enfants (de 1 à 3 ans) contiennent moins de sucres ajoutés.
CAIXABANK	2,7%	6+	Groupe financier, leader de la banque de détail en Espagne et au Portugal.	Mobilisé pour la finance durable à travers des offres de prêts verts Environ la moitié des produits financiers vendus sont classés SFDR 8 ou 9 Forte présence sur le marché des SLB pour ses clients	100 % d'énergies renouvelables depuis 2022. Réduction de l'intensité carbone d'ici 2030 et 86,7 milliards € de financements durables depuis 2022.
RELX	2,4%	6+	RELX est un éditeur mondial de premier plan dans les secteurs scientifique, juridique et de l'analyse des risques, et également le plus grand organisateur d'expositions au monde.	ScienceDirect est une plateforme mondiale donnant accès à de nombreuses publications et revues scientifiques et médicales, notamment celles publiées par Elsevier.	161 milliards de documents dans la base de données LNL&P global legal and news database, documents disponibles dans plus de 180 pays, 1,6 million de nouveaux documents ajoutés quotidiennement.
NEMETSCHEK	2,3%	6+	Éditeur de logiciels pour l'architecture, l'ingénierie et la construction, notamment des solutions BIM (openBIM).	Développement de logiciels BIM favorisant une conception plus durable, efficace et sobre en ressources des bâtiments et infrastructures.	Plus de 7 millions d'utilisateurs dans le monde en 2024 213,9 millions d'euros d'investissement en R&D
LONZA	2,3%	6+	Groupe chimique opérant dans les domaines pharmaceutique, biotechnologique et de la nutrition. Principal sous-traitant de l'industrie pharmaceutique mondiale.	Services et produits innovants du développement à la fabrication d'ingrédients sur mesure. Pionnier des technologies ARN et des thérapies géniques et cellulaires.	Plus de 1105 petites et larges molécules en 2024 Plus de 30 sites mondiaux de développement et de fabrication.
GEBERIT	1,8%	6+	Leader mondial des technologies sanitaires à haute performance notamment dans l'utilisation de l'eau. Le Groupe produit également des infrastructures de distribution et de traitement de l'eau.	Économies d'eau grâce à des chasses d'eau plus efficaces et à l'optimisation hydraulique des eaux usées.	Grâce aux innovations comme la chasse d'eau Flush-stop et la double chasse Geberit, la consommation d'eau des toilettes a diminué de 80 % depuis 1952, passant de 70 à 14 litres par personne et par jour.
HERA	1,6%	6+	Multi-utility, spécialisé dans 3 métiers : le traitement des déchets, les réseaux de distribution d'eau, gaz, chaleur et électricité, et la génération d'électricité.	Activités de collecte, de tri et de valorisation des déchets Distribution d'électricité exclusivement issue de sources renouvelables pour l'ensemble des clients résidentiels	49% d'électricité renouvelable vendue sur le marché en 2024 Augmentation du plastique recyclé par Alplast de 41% entre 2017 et 2024 89 000 compteurs d'eau intelligents installés en 2024.
UNICREDIT	2,6%	6+	Un des premiers groupes bancaires européens. UniCredit opère dans le secteur de la banque commerciale mais aussi dans la banque d'affaires et le financement.	Développement d'une offre de financements durables intégrant prêts environnementaux, investissements ESG, obligations durables et financements à impact social.	13,2 Md€ de microcrédits et financements à impact depuis 2022. 78,1 M€ de contribution sociale en 2024, dont 30 M€ pour la fondation UniCredit. Plus de 700 000 bénéficiaires d'initiatives d'éducation financière.
INTESA SANPAOLO	3,9%	5+	Groupe bancaire né de la fusion de Banca Intesa et de Sanpaolo IMI, aujourd'hui l'un des leaders en Europe et la première banque italienne.	Gamme d'investissements contribuant à la réduction des émissions de CO ₂ Offre de prêts à fort impact social	Investissements contribuant à réduire les émissions de CO ₂ . 4,1 Md€ de green mortgages accordés en 2024. Le plan 2022-2025 prévoit 76 Md€ dédiés à l'économie circulaire et à la transition écologique.
RATIONAL	3,2%	5+	Fabricant de fours, fours mixtes et d'appareils de cuisson à haute performance énergétique, adaptés aux grandes cuisines et aux cuisines commerciales.	Les combi-steamers améliorent l'efficacité des cuisines en réduisant eau, énergie et gaspillage, tout en optimisant l'ergonomie et en limitant les troubles musculosquelettiques.	Dépenses R&D de 67m€ en 2024 LiCombi Pro a permis de réaliser des économies d'énergie d'environ 20 % par rapport à son prédécesseur comparable (SelfCookingCenter).
INFINEON TECHNOLOGIES	2,7%	5+	Groupe de semi-conducteurs. Leader mondial sur le marché des composants pour cartes à puces.	Efficacité énergétique dans la production de semi-conducteurs Équipements destinés à la mobilité électrique Capteurs utilisés dans l'automobile pour l'assistance à la conduite	143 millions de tonnes de CO ₂ évitées grâce aux produits Infineon. Wafers de silicium ultra-fins réduisant l'énergie de production. 89 % de la consommation d'énergie est renouvelable en 2024.
ASSA ABLOY	2,2%	5+	Leader mondial des solutions de contrôle d'accès, ASSA ABLOY et ses marques proposent des solutions de contrôle d'accès autonomes et connectées pour une gestion optimale des flux pour les organisations.	La gamme Signo réduit la consommation d'énergie grâce à une alimentation optimisée et au mode Intelligent Power Mode, qui diminue la consommation lorsque le lecteur est au repos.	Leader mondial des solutions d'accès grâce à plus de 200 marques mondiales, régionales et locales.
HEIDELBERG MATERIALS	1,7%	5+	Groupe de matériaux de construction (ciment, granulats, béton prêt à l'emploi) engagé dans la décarbonation du secteur.	Réduction de l'empreinte carbone de la production de ciment via des technologies bas carbone et l'économie circulaire.	Près de 50% des produits de ciment présentent une réduction de 30% des émissions de CO ₂ ou contiennent 30% de matériaux recyclés.
GIVAUDAN	1,4%	5+	Leader mondial des ingrédients (saveurs & parfums) pour l'industrie agroalimentaire et cosmétique. L'utilisation d'ingrédients naturels à moindre impact environnemental est un axe clé de développement.	TasteSolutions réduit le sucre et le sel dans les aliments. Plus de la moitié des matières premières sont renouvelables. TurmiPure Gold améliore l'absorption des curcuminoïdes à faible dose.	626 500 personnes ont bénéficié d'initiatives communautaires en 2024. 53 % des achats sont responsables. TurmiPure Gold 300 mg offre une absorption de curcuminoïdes équivalente à 1 920 mg d'extrait standard.
KONE	1,3%	5+	Leader mondial des ascenseurs, escaliers mécaniques et services de maintenance pour les bâtiments.	Amélioration de l'efficacité énergétique des bâtiments et de l'accessibilité urbaine grâce à des ascenseurs et escaliers mécaniques innovants.	Les équipements KONE consomment jusqu'à 70 % d'énergie en moins que les anciens modèles Réduction des émissions de GES liées aux produits par rapport aux produits commandés de 12,8% entre 2018 et 2024.
ARGENX	0,7%	5+	Société de biotechnologie développant des médicaments à base d'anticorps, notamment dans les maladies auto-immunes.	Développement de traitements innovants pour les maladies auto-immunes rares, répondant à des besoins médicaux non couverts.	Près de 50% des revenus consacrés à la R&D Accès élargi à des traitements innovants pour des milliers de patients dans le monde.
ASML	5,2%	4+	Leader mondial de la fabrication de machines (lithographie), ASML favorise l'efficacité énergétique dans la production des semi-conducteurs.	Diminution de la durée de production des semi-conducteurs d'environ 14 fois avec le système EUV (Extrême Ultraviolet).	Réduction de l'intensité énergétique des wafer NXE de 54% entre 2018 et 2024 78% de l'énergie consommée provient de sources renouvelables.
SSE	2,7%	4+	Compagnie écossaise spécialisée dans la production et la distribution d'énergie, principal fournisseur au Royaume-Uni et en Irlande.	Production et distribution d'électricité bas carbone, avec développement des réseaux et des énergies renouvelables pour décarboner le système énergétique au Royaume-Uni et en Irlande.	13,3 Twh d'énergie renouvelable produite en 2024/2025 Plan d'investissements de 22mds de livres sterling pour moderniser le réseau électrique britannique entre 2026 et 2031.
KBC	2,5%	4+	Groupe bancaire-assurance intégré, principalement présent en Belgique et en Europe centrale.	Financement de la transition énergétique et de l'économie durable en Europe via des produits financiers responsables.	67% des prêts dans le secteur de l'énergie sont accordés aux énergies renouvelables en 2024 51 milliards € d'investissements responsables 13 millions de clients
ASTRAZENECA	2,5%	4+	Groupe pharmaceutique mondial spécialisé dans les domaines de l'oncologie, des maladies cardio-vasculaires, rénales et métaboliques.	Offre d'accès équitable aux soins de santé Développement de nouveaux traitements contre le cancer Promotion de la santé numérique.	13,6 milliards de dollars investis en R&D en 2024 90,4 millions de patients touchés par les programmes d'accès à la santé
BANCO BILBAO VIZCAYA ARGENTARIA	1,6%	4+	Groupe bancaire international espagnol, présent dans plus de 35 pays à travers 7 000 agences.	Prêts destinés aux petites et moyennes entreprises Financement de projets durables (lutte contre le réchauffement climatique, inclusion et infrastructures)	304 milliards € de financement pour des entreprises durables entre 2018 et 2024 567 millions € investis dans des initiatives sociales depuis 2021 bénéficiant à près de 106 millions de personnes.
BUREAU VERITAS	3,1%	3+	Leader mondial de l'inspection, de la certification et des essais en laboratoire. Le groupe adresse principalement les enjeux de suivi qualité, de sécurité et de normes RSE.	Certifications et audits RSE aidant les clients à améliorer leur management environnemental et la gestion des risques sociaux. Offre RSE spécifique : Circular+.	Portefeuille de 150 000 certificats valides Réduction de 40 à 60% de la consommation d'énergie permise par la rénovation énergétique globale d'un immeuble collectif
GALDERMA	1,9%	3+	Groupe spécialisé en dermatologie, couvrant soins de la peau, esthétique médicale et traitements dermatologiques.	Développement de solutions dermatologiques innovantes améliorant la santé et la qualité de vie des patients.	Plus de 225 000 professionnels de santé formés et mobilisés grâce à des activités de sensibilisation médicale en 2024 Plus de 770 essais cliniques menés dans plus de 30 pays depuis 2019.
MUNICH RE	1,5%	4+	Leader mondial de la réassurance, actif aussi en assurance primaire (ERGO) et en gestion d'actifs.	Couverture et gestion des risques climatiques contribuant à la résilience des économies face au changement climatique.	3,3 milliards € investis dans les énergies renouvelables Objectif de réduction des émissions de son portefeuille assuré pour le charbon thermique de 35% et du pétrole & gaz de 5% d'ici 2025.
SAP	4,6%	3+	Éditeur mondial de logiciels d'entreprise (ERP, cloud, data & analytics) pour la gestion des processus métiers.	Développement de solutions logicielles permettant aux entreprises d'optimiser leurs performances environnementales, sociales et de gouvernance.	La solution SAP Green Ledger permet aux organisations de mesurer leurs impacts, de produire des rapports d'indicateurs ESG et d'intégrer les principes ESG aux processus métier.
ID LOGISTICS	2,8%	2+	ID Logistics est une société française proposant des solutions logistiques durables: entreposage et services à valeur ajoutée, optimisation de la supply chain, livraison de projets clés en main et solutions dédiées au e-commerce.	Solutions écoresponsables pour ses clients Efficacité énergétique de la gestion des entrepôts de logistiques et optimisation des flux et du chargement	19,6% de réduction des émissions de scope 1&2 en 2023 par rapport à 2018 (objectif de 40% à l'horizon 2030) Diminution de 16 % de l'efficacité énergétique en 2023 (objectif de 20% à l'horizon 2030)
BEIERSDORF	1,4%	2+	Groupe de biens de consommation spécialisé dans les soins de la peau (NIVEA, Eucerin) et les adhésifs techniques (tesa).	Développement de produits de soin et amélioration de l'accès à l'hygiène.	Mise en place de projets locaux pour promouvoir l'inclusion des personnes atteintes de maladies de la peau et améliorer leur qualité de vie dans 15 pays.
CONTRIBUTION POSITIVE 9+ 8+ 7+ 6+ 5+ 4+ 3+ 2+ 1+ 0 1- 2- 3- 4- 5- 6- 7- 8- 9- CONTRIBUTION NEGATIVE					
*Additionalité, Internationalité et Mesurabilité. Ceci est une communication publicitaire. Veuillez vous référer au Prospectus de l'OPC et au document d'informations clés avant de prendre toute décision finale d'investissement.				Les données des émetteurs détenus en portefeuille peuvent évoluer dans le temps. Source : DNCA Finance.	



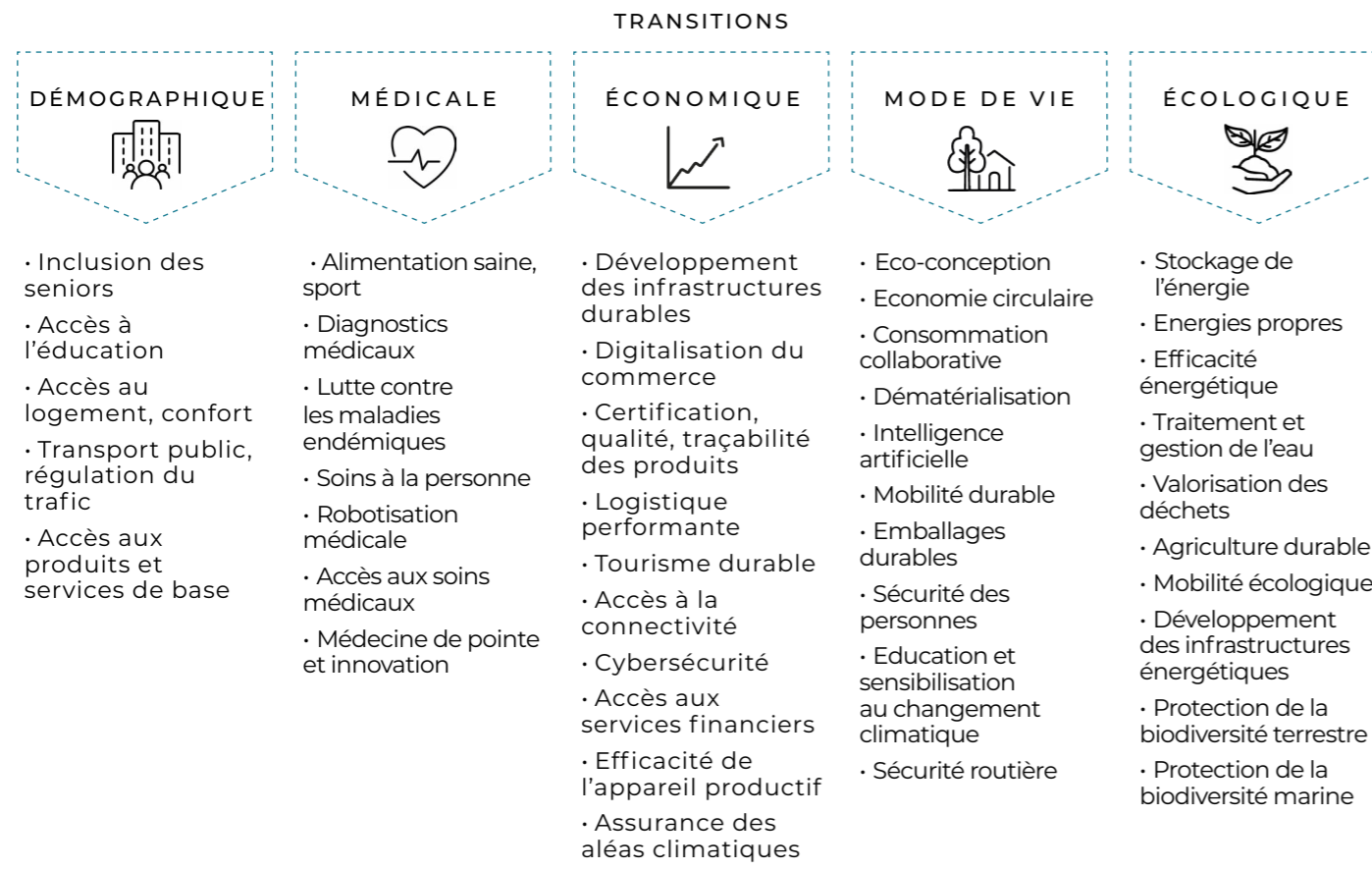
DNCA INVEST SUSTAIN SEMPEROSA

TROIS NIVEAUX D'ANALYSE

EXPOSITION À LA TRANSITION DURABLE ET AUX ODD*

- Notre conviction repose sur une perspective à long terme du financement de l'économie. La capacité des entreprises à anticiper leur marché est cruciale pour conquérir ou maintenir leur leadership.
- La transition économique durable consiste à trouver les thématiques pertinentes à long terme et par déclinaison de sélectionner les entreprises qui y sont exposées.
- L'évolution continue des tendances sociétales nous conduit à revoir chaque année la liste de thématiques identifiées. Notre analyse est pragmatique et innovante pour conserver une compréhension la plus exhaustive possible des moteurs de performance.

ANALYSE DES ACTIVITÉS À CONTRIBUTION POSITIVE SUR LA TRANSITION DURABLE



*ODD : Objectifs de développement durable. Données au 31/12/2025. Source : DNCA Finance. Ceci est une communication publicitaire. Veuillez vous référer au Prospectus de l'OPC et au document d'informations clés avant de prendre toute décision finale d'investissement. L'obtention de ce label par le compartiment/le fonds ne signifie ni que celui-ci réponde à vos propres objectifs en matière de durabilité ni que le label corresponde aux exigences de futures règles nationales ou européennes. Pour plus d'information à ce sujet, voyez le site : <http://www.llelabelisr.fr/>



DNCA INVEST SUSTAIN SEMPEROSA

PRINCIPALES CARACTÉRISTIQUES DU MODÈLE AIM**

La génération des contributions positives est basée sur la théorie du changement qui la différencie de la gestion thématique. L'objectif est d'identifier l'intention de générer des contributions positives additionnels et mesurables :

+ ADDITIONNALITÉ
Les contributions sont considérées comme positives lorsqu'elles apportent une valeur supplémentaire à l'état du marché ou de la régulation.

INTENTIONNALITÉ
La génération de la contribution positive doit être intentionnelle, stratégique et intégrée à la stratégie globale de l'entreprise.

MESURABILITÉ
Les contributions positives doivent être mesurées sur la base de données pertinentes et comparables.

SCORE AIM**



MESURE QUANTIFIÉE DE LA CONTRIBUTION POSITIVE

Les indicateurs de mesure de la contribution positive ont été sélectionnés en fonction de l'activité et du secteur de chaque entreprise. La définition des indicateurs est le plus souvent réalisée grâce aux échanges avec les entreprises. Ce dialogue permanent est indispensable pour améliorer la compréhension des contributions positives et la qualité de la mesure. L'ensemble des contributions positives mesuré est issu des données des entreprises.

DEUX NIVEAUX DE MESURE

La mesure des contributions positives est un exercice qui nécessite une analyse spécifique pour chaque entreprise. L'agrégation d'indicateurs de la contribution positive à l'échelle du portefeuille ne peut pas répondre à la diversité des enjeux et à la multitude des contributions positives recensées.

• Indicateurs agrégés : nous avons conservé un niveau de reporting consolidé lorsque ces indicateurs représentaient une part significative des investissements.

• Indicateurs ligne à ligne : pour assurer la transparence la plus complète, ce reporting de la contribution positive présente les indicateurs de mesures pour chaque valeur détenue en portefeuille.

**Additionnalité, Intentionnalité et Mesurabilité. Données au 31/12/2025. Source : DNCA Finance.



DNCA INVEST SUSTAIN SEMPEROSA



MÉTHODOLOGIE

Notre analyse des contributions positives s'appuie sur une méthodologie propriétaire, AIM* qui complète notre analyse fondamentale ABA (Above and Beyond Analysis), notamment l'exposition du portefeuille aux activités de la transition durable et aux objectifs de développement durable.



CAS PRATIQUES

Nous calculons la contribution d'une entreprise à partir de son rapport annuel comme mentionné en page 1 du présent document. Nous n'utilisons pas de fournisseurs externes pour collecter et traiter cette donnée afin de garantir maîtrise, fiabilité, cohérence et comparabilité de la donnée ainsi que de la méthodologie utilisée. Concrètement, une fois un indicateur d'impact sélectionné sur une entreprise nous l'affectons au fonds en pourcentage du capital détenue dans cette dernière (méthodologie retenue par notre fournisseur externe sur les contributions négatives telles que l'empreinte carbone).

Exemple sur la production d'énergies renouvelables :

Comme mentionné en page 7 du présent document, Iberdrola permet d'éviter 23,1M de tonnes d'émission de CO2 (cf. rapport annuel). L'investissement sur Iberdrola (3,9% du fonds) représente 0,010% de l'EVIC de l'entreprise. Le fonds se voit donc affecter 2,3K de tonnes de CO2 évitées sur cette participation. La somme des sociétés investies publiant cet indicateur permet d'affecter au fonds 82K de tonnes d'émissions de CO2 évitées selon cette approche. Le fonds ayant un actif net total de 395,5M€, nous calculons donc 208 tonnes d'émissions de CO2 évitées pour 1 million euros investi (82K/395,5M€*1M€).



LIMITES MÉTHODOLOGIQUES

Les valeurs mentionnées dans ce rapport étaient investies au 31.12.2025. Ni leur présence dans le portefeuille ni leurs performances ne sont garanties. Les données d'impact analysées qui portent sur la transition écologique en lien avec les Objectifs de Développement Durables des Nations Unies sont les dernières disponibles sachant que les analyses sont mises à jour tous les ans par les équipes DNCA Finance. Il y a en effet un décalage d'un an, en raison du délai de publication des données par les entreprises. De plus, les indicateurs d'externalités positives sont bruts car le manque de données des émetteurs ne permet pas, à ce jour, d'afficher des indicateurs nets sur l'ensemble des externalités proposées. L'amélioration et la standardisation des données proposées par les entreprises sous l'effet du durcissement réglementaire permettront d'affiner ces chiffres. La mise en place du « Règlement Disclosure » (SFDR) implique près de 18 indicateurs d'externalités négatives (PAI - Principal Adverse Impacts) ce qui permettra d'avoir un reflet plus précis des externalités d'une entreprise (positives tout comme négatives). L'attention de l'investisseur est attirée sur le fait que son investissement dans l'OPCVM ne génère pas d'impact direct sur l'environnement mais que l'OPCVM cherche à sélectionner et à investir dans les entreprises qui répondent aux critères précis définis dans la stratégie de gestion. Les informations utilisées dans la préparation du document ont été obtenues auprès d'une seule source, le rapport annuel des entreprises. Considérant que ces informations ont été obtenues au travers d'un document audité au même titre que les informations financières, DNCA Finance n'a ni cherché à démontrer la fiabilité de ces sources, ni vérifié ces informations. Par conséquent, DNCA Finance ne garantit pas, de quelque manière que ce soit (explicitement ou implicitement) l'exactitude, l'exhaustivité ou l'adéquation des informations contenues dans cette publication et les rapports annuels.

* Additionnalité, Intentionnalité et Mesurabilité.
Ceci est une communication publicitaire. Veuillez vous référer au Prospectus de l'OPC et au document d'informations clés avant de prendre toute décision finale d'investissement. L'obtention de ce label par le compartiment/le fonds ne signifie ni que celui-ci réponde à vos propres objectifs en matière de durabilité ni que le label corresponde aux exigences de futures règles nationales ou européennes. Pour plus d'information à ce sujet, voyez le site : <http://www.lelabelisr.fr/>.



DNCA INVEST SUSTAIN SEMPEROSA

RAPPEL DES RISQUES

L'investissement sur les marchés financiers comporte des risques, et notamment les suivants :

- Risque actions : en cas de baisse des marchés actions, la valeur liquidative du fonds peut baisser;
- Risque lié à la gestion discrétionnaire : le fonds peut ne pas être investi à tout moment sur les marchés et titres les plus performants;
- Risque de liquidité : sur certains marchés et dans certaines configurations de marché, le gérant peut rencontrer des difficultés à vendre certains actifs financiers;
- Ce fonds présente un risque de perte en capital ;
- risque de taux d'intérêt : le risque de taux se traduit par une baisse de la valeur liquidative en cas de variation des taux;
- Risque de change : les investissements réalisés dans d'autres devises que l'euro sont exposés à la dégradation de la parité de change de ces devises par rapport à l'euro, ce qui aurait pour effet de faire baisser la valeur liquidative;
- Risque de crédit : en cas de dégradation de la qualité des émetteurs, la valeur des obligations en portefeuille peut baisser, entraînant la baisse de la valeur liquidative du compartiment;
- Risque de contrepartie : l'utilisation de CFD peut exposer l'investisseur à un risque de défaillance de la contrepartie;
- Risque ESG : le recours à des critères ESG peut affecter la performance d'un Compartiment dans la mesure où le recours à ces critères peut affecter la performance différemment en comparaison avec un Compartiment qui n'aurait pas recours à de tels critères;
- Risque de durabilité : cet OPCVM est sujet à des risques de durabilité tels que définis à l'article 2(22) du Règlement (UE) 2019/2088 sur la publication d'informations en matière de durabilité dans le secteur des services financiers (dit « Règlement SFDR »), par un événement ou une condition environnementale, sociale ou de gouvernance qui, s'il se produit, pourrait entraîner un effet négatif réel ou potentiel impact sur la valeur de l'investissement. Si le processus d'investissement de portefeuille peut intégrer une approche ESG, l'objectif d'investissement du portefeuille n'est pas en premier lieu d'atténuer ce risque. La politique de gestion du risque de durabilité est disponible sur le site internet de la Société de gestion.
- SRI (Synthetic Risk Indicator) :



1 correspond au risque le plus faible et 7 au risque le plus élevé accolé au SRI (Synthetic Risk Indicator). Période de détention recommandée est de 5 ans.

Sources : DNCA Finance. Conformément à la réglementation en vigueur, le client peut recevoir, sur simple demande de sa part, des précisions sur les rémunérations relatives à la commercialisation du présent produit. Ce document est un document promotionnel à usage d'une clientèle de non professionnels au sens de la Directive MIFID II. Achevé de rédigé le 12/03/2026. DNCA Investments et ABA (Above and Beyond Analysis) sont des marques de DNCA Finance. Ce document est un outil de présentation simplifiée et ne constitue ni une offre de souscription ni un conseil en investissement. Les informations présentées dans ce document sont confidentielles et sont la propriété de DNCA Finance. Elles ne peuvent en aucun cas être diffusées à des tiers sans l'accord préalable de DNCA Finance. Le traitement fiscal dépend de la situation de chacun, est de la responsabilité de l'investisseur et reste à sa charge. Le Document d'Informations Clés et le prospectus doivent être remis à l'investisseur qui doit en prendre connaissance préalablement à toute souscription. L'ensemble des documents réglementaires du Fonds sont disponibles gratuitement sur le site de la société de gestion www.dnca-investments.com ou sur simple demande écrite adressée à dnca@dnca-investments.com ou adressée directement au siège social de la société 19, Place Vendôme – 75001 Paris. Les investissements dans des Fonds comportent des risques, notamment le risque de perte en capital ayant pour conséquence la perte de tout ou partie du montant initialement investi. DNCA Finance peut recevoir ou payer une rémunération ou une rétrocession en relation avec le/les Fonds présentés. DNCA Finance ne peut en aucun cas être tenue responsable, envers quiconque, de toute perte ou de tout dommage direct, indirect ou de quelque nature que ce soit résultant de toute décision prise sur la base d'informations contenues dans ce document. Ces informations sont fournies à titre indicatif, de manière simplifiée et susceptibles d'évoluer dans le temps ou d'être modifiées à tout moment sans préavis. Toute réclamation peut être adressée, gratuitement, soit auprès de votre interlocuteur habituel (au sein de DNCA Finance ou au sein d'un délégué de DNCA Finance), soit directement auprès du Responsable de la Conformité et du Contrôle Interne (RCCI) de DNCA Finance en écrivant au siège social de la société (19 Place Vendôme, 75001 Paris, France). La politique de réclamation de DNCA Finance est librement consultable en suivant le lien suivant <https://www.dnca-investments.com/informations-reglementaires> section « Traitement des réclamations ». En cas de désaccord persistant, vous pouvez avoir accès à la médiation. La liste des organismes de résolution extrajudiciaire des litiges ainsi que leurs coordonnées en fonction de votre pays et/ou de celui du prestataire concerné est librement consultable en suivant le lien https://finance.ec.europa.eu/consumer-finance-and-payments/retail-financial-services/financial-dispute-resolution-network-fin-net/members-fin-net-country_fr. DNCA Finance | 19, place Vendôme - 75001 Paris | tél. : +33 (0)1 58 62 55 00 | email : dnca@dnca-investments.com | www.dnca-investments.com.

DNCA INVEST est une Société d'investissement à capital variable (SICAV) de droit luxembourgeois ayant la forme d'une Société Anonyme - domiciliée au 60 Av. J.F.Kennedy - L-1855 Luxembourg. Elle est agréée par la Commission de Surveillance du Secteur Financier (CSSF) et soumise aux dispositions du Chapitre 15 de la Loi du 17 décembre 2010. Société de gestion agréée par l'Autorité des Marchés Financiers sous le numéro GP 00-030 en date du 18 août 2000. Conseiller en investissement non indépendant au sens de la Directive MIFID II. Compartiment de DNCA Invest, société d'investissement à capital variable régie par les lois du Grand-Duché de Luxembourg et agréée par l'organisme de régulation financière (la CSSF) en tant qu'OPCVM.



19 place Vendôme – 75001 Paris
Tél. : +33 (0)1 58 62 55 00
Contact : dnca@dnca-investments.com
www.dnca-investments.com