

# DNCA INVEST BEYOND INFRASTRUCTURE & TRANSITION

*Investir dans les infrastructures qui contribuent à la transition durable*

- Pour investir dans des actifs tangibles et sur des thématiques de croissance séculaire.
- Une sélection de valeurs européennes dans le secteur des infrastructures avec une visibilité des flux de trésorerie importants, une résilience du modèle économique et une régulation protectrice.
- Un univers éligible répondant aux exigences ISR et aux enjeux de la transition durable.

## OBJECTIF DE GESTION

Le compartiment recherche une performance supérieure à celle de l'indice MSCI Europe Infrastructure Net Index calculé dividendes réinvestis sur la durée de placement recommandée (5 ans).

## PHILOSOPHIE D'INVESTISSEMENT

### Les infrastructures, épine dorsale du développement économique et de la transition durable

De par leur modèle économique, les services aux collectivités, le transport, le bâtiment et les télécommunications ont la capacité d'améliorer la qualité de vie des communautés humaines. La construction et l'exploitation d'autoroutes, d'aéroports, de réseaux de communication ont un impact sociétal important et accompagnent la transition des modes de vie. Les services aux collectivités sont clés pour la transition écologique, avec la croissance des énergies renouvelables, tout comme les transports qui sont au cœur du développement de la mobilité verte et le bâtiment qui représente 40% de la demande d'énergie de l'UE et 20% des gaz à effet de serre.

DNCA Invest Beyond Infrastructures & Transition investit dans des entreprises qui intègrent ces nouveaux enjeux de société dans leurs modèles économiques. L'équipe de gestion combine des critères financiers et extra-financiers pour sélectionner des entreprises bien positionnées sur les thèmes de croissance séculaire, offrant une visibilité des flux de trésorerie importants, une résilience de leur modèle économique et une régulation protectrice. Les entreprises présentant des risques importants de responsabilité d'entreprise (actionnariale, environnementale, sociale et sociétale) et/ou faisant l'objet de controverses fortes sont exclues de l'univers d'investissement.

## RAPPEL DES RISQUES

- Risque lié à la gestion discrétionnaire
- Risque actions
- Risque de crédit
- Ce fonds présente un risque de perte en capital

### Profil de risque :

Du risque le plus faible... au risque le plus élevé



Du rendement potentiel le plus faible... au rendement potentiel le plus élevé

L'exposition aux marchés d'actions explique le niveau de risque de ce fonds

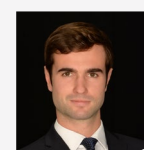
## L'ÉQUIPE DE GESTION\*



Igor  
de Maack



Romain  
Avice



Olivier  
Habault

Le fonds est géré par Igor de Maack, Gérant senior (22 ans d'expérience des marchés financiers dont 14 ans sur la thématique des infrastructures), et Romain Avice, Gérant analyste. Ils sont épaulés au quotidien par Olivier Habault, à l'analyse et Léa Dunand-Chatellet et Alix Chosson pour l'analyse ISR.

L'expérience des gérants ainsi que la complémentarité de leurs profils constituent un réel atout pour la gestion du fonds.

Les gérants conduisent des analyses sur les entreprises à la fois du point de vue de l'actionnaire et de celui du créancier.

\* Équipe actuelle susceptible d'évoluer dans le temps.

## VOS CONTACTS

### Vincent Remy

Responsable Investisseurs Institutionnels  
+33 (0)1 58 62 57 17 - vremy@dnca-investments.com

### Adrien Montigny

Relations Investisseurs Institutionnels  
+33 (0)1 58 62 54 97 - amontigny@dnca-investments.com

### Capucine Plasmans

Relations Investisseurs Institutionnels  
+33 (0)1 58 62 54 88 - cplasmans@dnca-investments.com

### Alban De Marignan

Relations Epargne Salariale  
+33 (0)1 58 62 57 14 - ademarignan@dnca-investments.com

# DNCA INVEST BEYOND INFRASTRUCTURE & TRANSITION

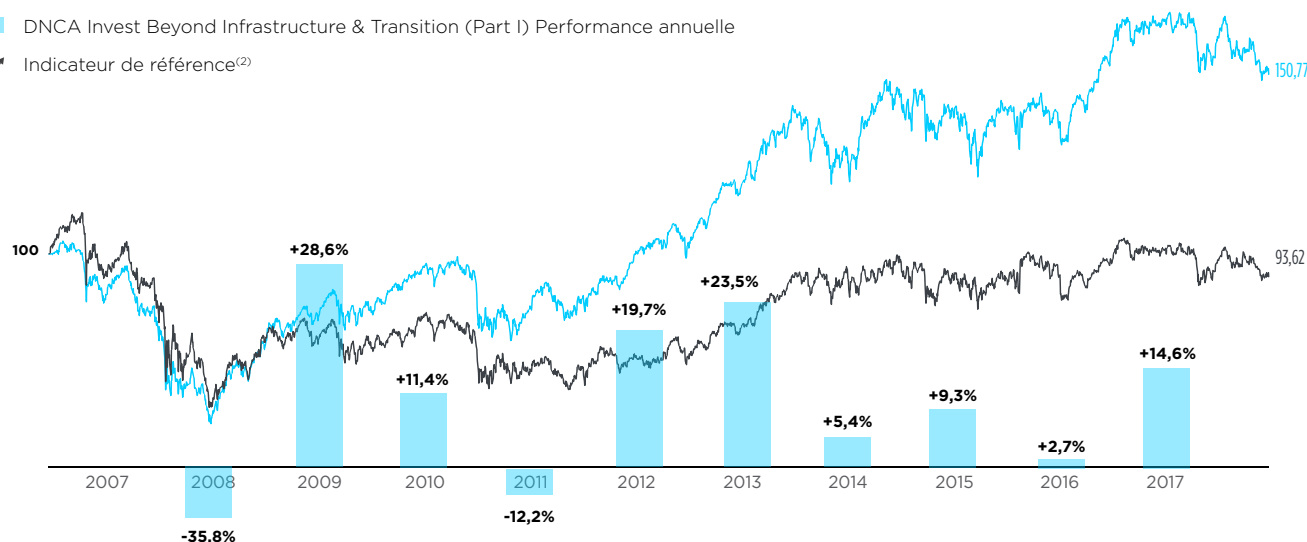
PERFORMANCE (DU 21.09.2007<sup>(1)</sup> AU 30.09.2018)<sup>(3)</sup>

Code ISIN : LU0309082104 - Part I

▲ DNCA Invest Beyond Infrastructure & Transition (Part I) Performance cumulée

■ DNCA Invest Beyond Infrastructure & Transition (Part I) Performance annuelle

▲ Indicateur de référence<sup>(2)</sup>



Les performances depuis la création du fonds ont été réalisées sur la base d'une stratégie de gestion qui a été modifiée à partir du 11 octobre 2018.

## PERFORMANCE ET VOLATILITÉ AU 30.09.2018<sup>(3)</sup>

	1 an		5 ans			10 ans		
	Perf.	Volatilité	Perf. cumulée	Perf. annualisée	Volatilité	Perf. cumulée	Perf. annualisée	Volatilité
<b>Part I</b>	-8,75%	12,83%	+31,73%	+5,67%	13,58%	+96,93%	+7,01%	17,14%
Indicateur de référence <sup>(2)</sup>	-7,29%	13,83%	+21,90%	+4,04%	14,42%	+10,43%	+1,00%	20,12%

Les performances passées ne présagent en rien des performances futures.  
Les performances sont calculées nettes de frais de gestion par DNCA Finance.  
Les performances présentées ont été réalisées sur la base d'une stratégie d'investissement qui n'est pas celle évoquée dans le présent document.

## PRINCIPALES CARACTÉRISTIQUES

Nom.....	DNCA Invest Beyond Infrastructure & Transition
Code ISIN (Part I).....	LU0309082104
Date de lancement.....	21/09/2007
Affectation des résultats.....	Capitalisation
Durée de placement recommandée.....	Supérieure à 5 ans
Investissement minimum.....	200 000€
Valorisation.....	Quotidienne
Indicateur de référence <sup>(2)</sup> .....	MSCI Europe Infrastructure Net Index
Devise.....	Euro
Frais de rachat.....	Néant
Frais de souscription.....	3,00% max
Domiciliation.....	Luxembourg
Compartiment de la SICAV de droit luxembourgeois.....	OPCVM relevant de la directive 2009/65/CE
Frais de gestion.....	1,00% TTC
Commission de performance.....	20% de la performance positive nette de tous frais par rapport à l'indicateur de référence
Frais courants au 31/12/2017.....	1,13%

## CATÉGORIES

Quantalys

ACTIONS EUROPE VALUE

MORNINGSTAR®

ACTIONS SECTEUR INFRASTRUCTURES



NOTATION « MORNINGSTAR SUSTAINABILITY RATING »

Les documents réglementaires sont disponibles sur notre site internet ou sur simple demande au siège de notre société sans frais. Conformément à la réglementation en vigueur, le client peut recevoir, sur simple demande de sa part, des précisions sur les rémunérations relatives à la commercialisation du présent produit. Les règlements des différents prix mentionnés sont disponibles sur le site <http://www.dnca-investments.com/documents>. Sources : DNCA Finance, Quantalys, Morningstar & Europerformance. DNCA Investments est une marque de DNCA Finance.

Ce document promotionnel est un outil de présentation simplifié et ne constitue ni une offre de souscription ni un conseil en investissement. Ce document ne peut être reproduit, diffusé, communiqué, en tout ou partie, sans autorisation préalable de la société de gestion. L'accès aux produits et services présentés peut faire l'objet de restrictions à l'égard de certaines personnes ou de certains pays. Le traitement fiscal dépend de la situation de chacun. Le DICI doit être remis au souscripteur préalablement à chaque souscription. Pour une information complète sur les orientations stratégiques et l'ensemble des frais, nous vous remercions de prendre connaissance du prospectus, des DICI et des autres informations réglementaires accessibles sur notre site [www.dnca-investments.com](http://www.dnca-investments.com) ou gratuitement sur simple demande au siège de la société de gestion.

DNCA Finance - 19, place Vendôme - 75001 Paris - tél.: +33 (0)1 58 62 55 00 - email: [dnca@dnca-investments.com](mailto:dnca@dnca-investments.com) - [www.dnca-investments.com](http://www.dnca-investments.com) - Site intranet dédié aux indépendants. Société de gestion agréée par l'Autorité des Marchés Financiers sous le numéro GP 00-030 en date du 18 août 2000. Conseiller en investissement non indépendant au sens de la Directive MIFID II.



<sup>(1)</sup> Date de création. <sup>(2)</sup> MSCI Europe Infrastructure Net Index.

<sup>(3)</sup> Les performances réalisées depuis la création du fonds et ce jusqu'au 10 octobre 2018 ont été réalisées sur la base d'une stratégie de gestion qui a été modifiée.